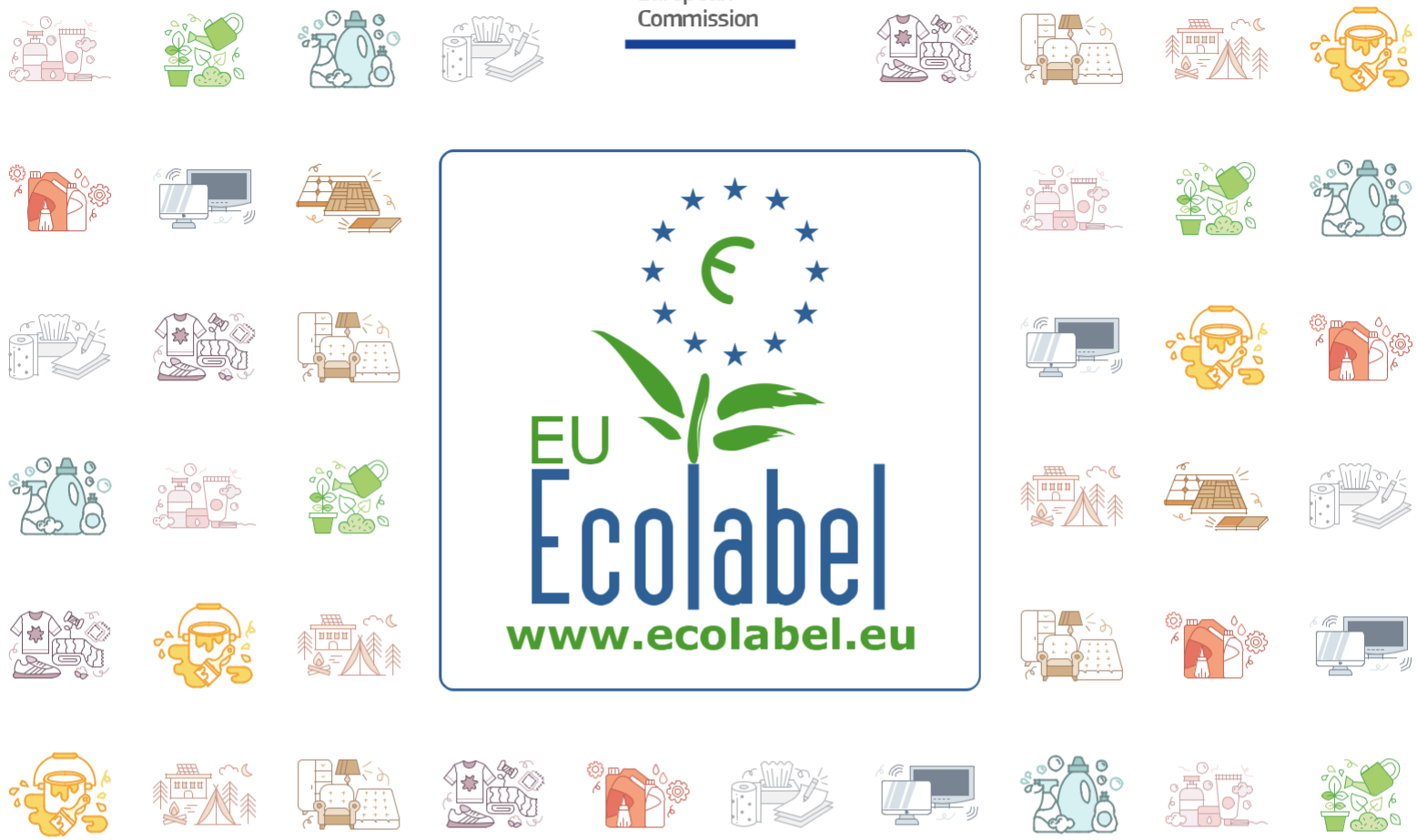




European
Commission



EU Ecolabel

Katalog

zakres certyfikacji

2024



PCBC



Spis treści



Detergenty do zmywarek do naczyń	4
Detergenty do zmywarek do naczyń do zastosowań przemysłowych i instytucjonalnych.....	4
Detergenty do ręcznego zmywania naczyń.....	5
Środki do czyszczenia powierzchni twardych	5
Detergenty przeznaczone do prania.....	6
Detergenty przeznaczone do prania do zastosowań przemysłowych i instytucjonalnych.....	6
Usługi sprzątania pomieszczeń	7
Obuwie	7
Wyroby włókiennicze.....	8
Twarde pokrycia.....	8
Drewnopochodne, korkopochodne i bambusopochodne pokrycia podłogowe	9
Farby i lakiery wewnętrzne i zewnętrzne.....	9
Wyświetlacze elektroniczne	10
Meble	10
Materace łóżkowe	11
Podłoża uprawowe i polepszacze gleby.....	11
Zakwaterowanie turystyczne.....	12
Smary	12
Papier graficzny.....	13
Bibułka i produkty z bibułki	13
Papier zadrukowany, wyroby papiernicze oraz papierowe torby z uchwytami.....	14
Chłonne środki higieniczne.....	14
Kubeczki menstruacyjne wielokrotnego użytku	15
Produkty kosmetyczne.....	15
Produkty do pielęgnacji zwierząt	15

Grupy wyrobów

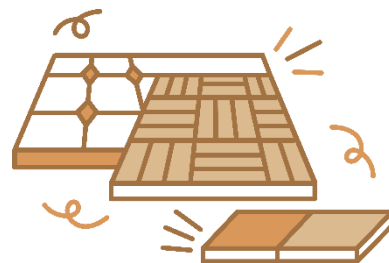
Sprzątanie



Ubrania i tekstylia



Pokrycia



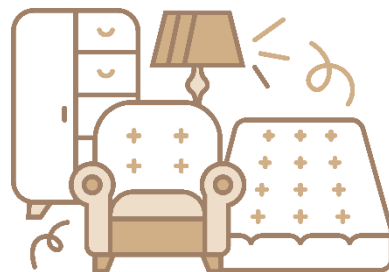
Zrób to sam



Sprzęt elektroniczny



Meble i materace



Ogrodnictwo



Zakwaterowanie



Smary



Papier



Produkty do pielęgnacji ciała i zwierząt



Detergenty do zmywarek do naczyń DK 2017/1216

W zakresie:

- detergenty jednofunkcyjne
- detergenty wielofunkcyjne
- dodatki do płukania
- produkty przeznaczone do stosowania w zmywarkach domowych lub profesjonalnych o rozmiarach i zastosowaniu jak zmywarki domowe
- produkty objęte zakresem rozporządzenia o detergentach nr 648/2004
- produkty spełniające kryteria ekologiczne ustanowione w DK nr 2017/1216

Poza zakresem:

- sól do zmywarek
- zawieszki zapachowe

Detergenty do zmywarek do naczyń do zastosowań przemysłowych i instytucjonalnych DK 2017/1215

W zakresie:

- detergenty do zmywarek do naczyń
- dodatki do płukania
- środki do namaczania wstępnego
- systemy wieloskładnikowe
- produkty przeznaczone do stosowania w zmywarkach profesjonalnych przez wykwalifikowany personel
- produkty objęte zakresem rozporządzenia o detergentach nr 648/2004
- produkty spełniające kryteria ekologiczne ustanowione w DK nr 2017/1215

Poza zakresem:

- detergenty przeznaczone do zastosowań domowych
- detergenty przeznaczone do użytku w zmywarkach służących do czyszczenia urządzeń medycznych
- detergenty przeznaczone do użycia w specjalnych maszynach w przemyśle spożywczym
- spraje niedozowane przez pompy automatyczne
- produkty zawierające kompozycje zapachowe

Detergenty do ręcznego zmywania naczyń DK 2017/1214

W zakresie:

- ☑ detergenty przeznaczone do ręcznego zmywania takich przedmiotów, jak szklanki i kieliszki, naczynia stołowe i przybory kuchenne, w tym sztucce, garnki i naczynia do pieczenia
- ☑ detergenty przeznaczone do stosowania w kąpeli myjącej
- ☑ produkty przeznaczone do użytku prywatnego i profesjonalnego
- ☑ produkty objęte zakresem rozporządzenia o detergentach nr 648/2004
- ☑ produkty spełniające kryteria ekologiczne ustanowione w DK nr 2017/1214

Poza zakresem:

- ☒ produkty nie będące mieszaninami substancji chemicznych
- ☒ produkty przeznaczone do zastosowań domowych zawierające celowo dodane mikroorganizmy
- ☒ produkty przeznaczone do zastosowań profesjonalnych zawierające kompozycje zapachowe

Środki do czyszczenia powierzchni twardych DK 2017/1217

W zakresie:

- ☑ uniwersalne środki czyszczące obejmujące detergenty do rutynowego czyszczenia powierzchni twardych, np. ścian, podłóg i innych powierzchni
- ☑ środki do czyszczenia kuchni obejmujące detergenty do rutynowego czyszczenia i odtłuszczenia powierzchni kuchennych, np. blatów, kuchenek, zlewów kuchennych i powierzchni urządzeń kuchennych
- ☑ środki do czyszczenia okien obejmujące detergenty do rutynowego czyszczenia okien, szkła i innych bardzo gładkich powierzchni
- ☑ środki do czyszczenia urządzeń sanitarnych obejmujące detergenty do rutynowego usuwania, w tym przez szorowanie, brudu lub osadów w obiektach sanitarnych, takich jak pralnie, toalety, łazienki i kabiny prysznicowe
- ☑ produkty objęte zakresem rozporządzenia o detergentach nr 648/2004
- ☑ produkty spełniające kryteria ekologiczne ustanowione w DK nr 2017/1214

Poza zakresem:

- ☒ produkty nie będące mieszaninami substancji chemicznych
- ☒ produkty przeznaczone do zastosowań domowych zawierające celowo dodane mikroorganizmy
- ☒ produkty nieprzeznaczone do stosowania we wnętrzach
- ☒ produkty o bardzo specyficznym zastosowaniu (np. płyn do czyszczenia metalu, płyn do czyszczenia piekarnika)
- ☒ produkty nieprzeznaczone do rutynowego czyszczenia
- ☒ chusteczki nawilżane
- ☒ produkty przeznaczone do czyszczenia powierzchni tekstylnych
- ☒ kostki toaletowe

Detergenty przeznaczone do prania **DK 2017/1218**

W zakresie:

- ☑ detergenty przeznaczone do prania
- ☑ odplamiacze stosowane miejscowo na plamę przed praniem w pralce
- ☑ produkty skuteczne w temperaturze 30°C lub niższej
- ☑ produkty przeznaczone do prania wyrobów włókienniczych zasadniczo w pralkach domowych, ale który można również stosować w pralniach samoobsługowych lub pralniach zbiorowych
- ☑ produkty objęte zakresem rozporządzenia o detergentach nr 648/2004
- ☑ produkty spełniające kryteria ekologiczne ustanowione w DK nr 2017/1218

Poza zakresem:

- ☒ odplamiacze dozowane do pralki
- ☒ odplamiacze przeznaczone do innych celów niż zastosowanie przed praniem
- ☒ środki do zmiękczenia tkanin
- ☒ produkty dozowane za pomocą nośników z tkanin lub innych materiałów, np. chusteczki
- ☒ produkty do prania tapicerki lub dywanów, których zastosowanie nie poprzedza prania w pralce

Detergenty przeznaczone do prania do zastosowań przemysłowych i instytucjonalnych **DK 2017/1219**

W zakresie:

- ☑ detergenty przeznaczone do prania do zastosowań profesjonalnych
- ☑ systemy wieloskładnikowe
- ☑ płyny zmiękczące, odplamiacze, dodatki do płukania stosowane jako element systemu wieloskładnikowego
- ☑ produkty przeznaczone do stosowania w obiektach przemysłowych i instytucjonalnych przez wykwalifikowany personel
- ☑ produkty objęte zakresem rozporządzenia o detergentach nr 648/2004
- ☑ produkty spełniające kryteria ekologiczne ustanowione w DK nr 2017/1219

Poza zakresem:

- ☒ produkty nadające wyrobom włókienniczym specjalne właściwości, takie jak: nieprzemakalność, wodoodporność, niepalność
- ☒ produkty dozowane za pomocą nośników z tkanin lub innych materiałów, np. chusteczki
- ☒ produkty do prania tapicerki lub dywanów, których zastosowanie nie poprzedza prania w pralce
- ☒ produkty przeznaczone do prania w pralkach domowych

Usługi sprzątania pomieszczeń DK 2018/680

W zakresie:

- ☑ rutynowe profesjonalne usługi sprzątania wykonywane w pomieszczeniach budynków handlowych, budynków instytucji i innych budynków dostępnych publicznie oraz nieruchomości prywatnych
- ☑ usługi sprzątania m.in. powierzchni biurowych, pomieszczeń sanitarnych, dostępnych publicznie części szpitala, takich jak korytarze, poczekalnie i pomieszczenia socjalne
- ☑ usługi czyszczenia powierzchni szklanych, do których można się dostać bez zastosowania specjalistycznego sprzętu lub maszyn
- ☑ usługi spełniające kryteria ekologiczne ustanowione w DK nr 2018/680

Poza zakresem:

- ☒ usługi sprzątania obejmujące czynności dezynfekcyjne
- ☒ usługi sprzątania w zakładach produkcyjnych
- ☒ usługi sprzątania, na potrzeby których klient sam zapewnia produkty do czyszczenia

Obuwie DK 2016/1349

W zakresie:

- ☑ produkty przeznaczone do ochrony lub okrycia stopy z zamocowaną podeszwą, która styka się z podłożem
- ☑ obuwie objęte załącznikiem II do dyrektywy 94/11/WE (z zastrzeżeniem odstępstw w ust. 3)
- ☑ obuwie ochronne objęte dyrektywą 89/686/EWG
- ☑ obuwie składające się z różnych materiałów naturalnych i syntetycznych zgodnie z dyrektywą 94/11/WE
- ☑ produkty spełniające kryteria ekologiczne ustanowione w DK nr 2016/1349

Poza zakresem:

- ☒ obuwie zawierające jakiegokolwiek komponenty elektryczne lub elektroniczne
- ☒ obuwie, które jest wyrzucane po jednorazowym użyciu
- ☒ skarpety z zamocowaną podeszwą
- ☒ obuwie-zabawki

Wyroby włókiennicze DK 2014/350

W zakresie:

- ☑ odzież i galanteria z materiałów włókienniczych oraz wyroby włókiennicze do wnętrz zawierające min. 80% włókien tekstylnych w postaci tkanin, włókien i dzianin
- ☑ włókna, przędza, tkaniny i dzianiny jako produkty pośrednie przeznaczone do produkcji odzieży i galanterii i materiałów włókienniczych do wnętrz, w tym tkaniny tapicerskie i pokrycia materaców (przed zastosowaniem podkładu i obróbką związaną z produktem końcowym)
- ☑ elementy niezawierające włókien jako produkty pośrednie włączone do ww. wymienionych produktów, w tym zamki błyskawiczne, guziki i inne dodatki, a także membrany, powleczenia i laminaty
- ☑ produkty do czyszczenia z włókien lub tkanin wykonane z włókien tekstylnych i przeznaczone do czyszczenia powierzchni na mokro lub na sucho i osuszania sprzętu kuchennego
- ☑ produkty spełniające kryteria ekologiczne ustanowione w DK nr 2014/350

Poza zakresem:

- ☒ produkty przeznaczone do wyrzucenia po jednorazowym użyciu
- ☒ włókiennicze pokrycia podłogowe
- ☒ materiały włókiennicze, które są częścią konstrukcji przeznaczonych do stosowania na wolnym powietrzu
- ☒ produkty zawierające urządzenia elektryczne lub takie, które stanowią integralną część obwodu elektrycznego
- ☒ produkty zawierające urządzenia lub zaimpregnowane substancje przeznaczone do wykrywania zmian w warunkach otoczenia lub reagowania na nie

Twarde pokrycia DK 2021/476

W zakresie:

- ☑ płytki podłogowe, płytki ścienne, dachówki, bloki, płyty, panele, kostka brukowa, krawężniki, blaty stołowe, blaty toaletowe i blaty kuchenne do użytku wewnętrznego i zewnętrznego
- ☑ ww. produkty wykonane z: kamienia naturalnego, konglomeratu kamiennego łączonego spoiwami żywicznymi, materiału ceramicznego, gliny wypalanej, prefabrykatów z betonu lub sprasowanej ziemi łączonych spoiwami hydraulicznymi lub cementem alternatywnym
- ☑ produkty spełniające kryteria ekologiczne ustanowione w DK nr 2021/476

Poza zakresem:

- ☒ ceramika ogniotrwała, ceramika techniczna, rury gliniane, ceramika stołowa, ceramika ozdobna, ceramika sanitarna
- ☒ elementy murowe zdefiniowane w serii norm EN 771
- ☒ ceramiczne dachówki i kształtki określone w normie EN 1304
- ☒ produkty z prefabrykatów żelbetowych
- ☒ produkty pomocnicze związane z montażem i mocowaniem produktów z grupy twardych pokryć, takich jak zaczyny budowlane, kleje, mocowania mechaniczne i materiały podkładowe

Drewnopochodne, korkopochodne i bambusopochodne pokrycia podłogowe DK 2017/176

W zakresie:

- pokrycia podłogowe do stosowania w pomieszczeniach
- pokrycia podłogowe drewniane
- pokrycia podłogowe laminowane
- pokrycia podłogowe z korka
- pokrycia podłogowe z bambusa
- pokrycia wykonane w ponad 80% wagowo z materiałów lub włókien drewnianych, drewnopochodnych, korkowych, korkopochodnych, bambusowych, bambusopochodnych, niezawierające włókien syntetycznych w żadnej warstwie
- produkty spełniające kryteria ekologiczne ustanowione w DK nr 2017/176

Poza zakresem:

- pokrycia ścienne
- pokrycia do użytku na zewnątrz
- pokrycia o funkcji budowlanej
- pokrycia o funkcji poziomującej
- pokrycia hybrydowe
- pokrycia winylowe
- pokrycia z linoleum
- pokrycia gumowe
- pokrycia asfaltowe
- pokrycia polimerowe

Farby i lakiery wewnętrzne i zewnętrzne DK 2014/312

W zakresie:

- dekoracyjne farby i lakiery do zastosowania wewnętrznego i zewnętrznego, bejce oraz produkty pokrewne objęte zakresem dyrektywy 2004/42/WE
- powłoki i farby podłogowe
- farby barwione przez dystrybutorów
- systemy barwiące
- farby dekoracyjne w postaci cieczy lub past, które mogą być wstępnie przygotowane, barwione lub preparowane przez producentów zgodnie z potrzebami konsumentów
- farby do drewna
- bejce do drewna i desek
- farby murarskie
- powłoki wykończeniowe do metalu
- środki gruntujące i podkładowe
- produkty spełniające kryteria ekologiczne ustanowione w DK nr 2014/312

Poza zakresem:

- powłoki zabezpieczające przed zanieczyszczeniami
- środki konserwujące do impregnacji drewna
- powłoki do specjalnych zastosowań przemysłowych i profesjonalnych, w tym powłok o podwyższonej trwałości
- powłoki proszkowe
- systemy farb utwardzane promieniowaniem UV
- farby przeznaczone przede wszystkim do pojazdów
- produkty nietworzące warstwy, np. oleje i woski
- wypełniacze określone w EN ISO 4618
- farby do poziomego oznakowania dróg

Wyświetlacze elektroniczne DK 2020/1804

W zakresie:

- ☑ telewizory – wyświetlacze elektroniczne przeznaczone głównie do wyświetlania i odbioru sygnałów audiowizualnych
- ☑ monitory – wyświetlacze elektroniczne przeznaczone do użytku przez jedną osobę z bliskiej odległości, np. do pracy przy biurku
- ☑ cyfrowe wyświetlacze przeznaczone do przekazu treści – wyświetlacze elektroniczne przeznaczone głównie do oglądania przez wiele osób w środowisku innym niż komputer stacjonarny
- ☑ produkty spełniające kryteria ekologiczne ustanowione w DK nr 2020/1804

Poza zakresem:

- ☒ produkty niemieszczące się w definicjach wskazanych w DK nr 2020/1804

Meble DK 2016/1332

W zakresie:

- ☑ jednostki wolnostojące lub zabudowane, których głównym przeznaczeniem jest przechowanie, układanie, wieszanie przedmiotów lub wykorzystanie jako powierzchnie do odpoczynku, siedzenia, spożywania posiłków, nauki lub pracy wewnątrz i na zewnątrz pomieszczeń
- ☑ meble domowe
- ☑ meble produkowane na zlecenie do użytku domowego lub publicznego
- ☑ ramy, nogi, stelaże i wezglowia do łóżek
- ☑ produkty spełniające kryteria ekologiczne ustanowione w DK nr 2016/1332

Poza zakresem:

- ☒ materace łóżkowe
- ☒ wyroby, których zasadniczymi funkcjami nie są obok wymienione, w tym: latarnie uliczne, płyty, ogrodzenia, drabiny, zegary, wyposażenia placów zabaw, stojące lub wiszące lustra, przewody elektryczne, słupki drogowe, artykuły budowlane, takie jak stopnie, drzwi, okna, pokrycia i okładziny podłogowe używane, odnowione, wyremontowane lub przerobione wyroby meblarskie
- ☒ meble montowane w pojazdach wykorzystywanych do transportu publicznego lub prywatnego
- ☒ wyroby, które zawierają powyżej 5% materiałów innych niż wymienione poniżej: lite drewno, płyta drewnopochodna, korek, bambus, rattan, tworzywo sztuczne, metal, skóra, tkanina powlekana, wyrób włókienniczy, szkło, materiał wypełniający/wyściełający

Materace łóżkowe DK 2014/391

W zakresie:

- ☑ produkty składające się z powłoki tekstylnej z wypełnieniem przeznaczone do umieszczenia na ramie łóżka lub zaprojektowane jako wolnostojące, stanowiące powierzchnię przeznaczoną na sen lub odpoczynek w pomieszczeniu
- ☑ produkty spełniające kryteria ekologiczne ustanowione w DK nr 2014/391

Poza zakresem:

- ☒ drewniane i tapicerowane dna łóżek
- ☒ materace dmuchane
- ☒ materace wodne
- ☒ materace będące wyrobami medycznymi objętymi dyrektywą 93/42/EWG

Podłoża uprawowe i polepszacze gleby DK 2022/1244

W zakresie:

- ☑ podłoża uprawowe, w których rosną rośliny, w tym algi lub grzyby
- ☑ polepszacze gleby pełniące funkcję polegającą na utrzymaniu, poprawie lub ochronie właściwości fizycznych lub chemicznych, struktury lub aktywności biologicznej gleby, do której są dodawane, w tym także ściółki ogrodnicze
- ☑ ściółki ogrodnicze stosowane jako warstwa ochronna umieszczana wokół roślin na powierzchniowej warstwie gleby, którą stosuje się zwłaszcza w celu zapobiegania utracie wilgoci, ograniczenia rozwoju chwastów, wspierania łagodzenia temperatury gleby oraz ograniczania erozji gleby
- ☑ produkty spełniające kryteria ekologiczne ustanowione w DK nr 2022/1244

Poza zakresem:

- ☒ produkty niemieszczące się w definicjach wskazanych w DK nr 2022/1244

Zakwaterowanie turystyczne **DK 2017/175**

W zakresie:

- usługi zakwaterowania turystycznego, usługi kempingowych oraz usługi pomocniczych pod zarządem obiektu zakwaterowania turystycznego: usługi gastronomiczne, obiekty rekreacyjne i sportowe, tereny zielone, pomieszczenia organizacji jednorazowych imprez, tj. konferencje biznesowe, spotkania i szkolenia, sanitariaty, pralnie, kuchnie oraz punkty informacyjne dostępne dla turystów, podróżnych i gości kempingu do zbiorowego użytku
- usługi spełniające kryteria ekologiczne ustanowione w DK nr 2017/175

Poza zakresem:

- usługi transportowe
- wycieczki

Smary **DK 2018/1702**

W zakresie:

- smary podlegające całkowitemu zużyciu, m.in. oleje do pił łańcuchowych, smary do lin stalowych, środki antyadhezyjne do betonu oraz smary stałe podlegające całkowitemu zużyciu oraz inne smary podlegające całkowitemu zużyciu
- smary podlegające częściowemu zużyciu, m.in. oleje przekładniowe przeznaczone do stosowania do przekładni otwartych, oleje do tulei wału śrubowego, oleje do dwusuwów, tymczasową ochronę przed korozją i smary stałe podlegające częściowemu zużyciu
- smary podlegające przypadkowemu zużyciu, m.in. układy hydrauliczne, płyny używane przy obróbce metali, oleje do przekładni zamkniętych i smary stałe podlegające przypadkowemu zużyciu
- produkty spełniające kryteria ekologiczne ustanowione w DK nr 2018/1702

Poza zakresem:

- produkty niemieszczące się w definicjach wskazanych w DK nr 2018/1702

Papier graficzny **DK 2019/70 ZAŁĄCZNIK I**

W zakresie:

- arkusze lub rolki nieprzetworzonego niezadrukowanego czystego papieru lub kartonu niebarwionego lub kolorowego wytworzonego z masy włóknistej i odpowiedniego do wykorzystania do celów pisania, drukowania lub przetwarzania
- produkty spełniające kryteria ekologiczne ustanowione w ZAŁĄCZNIKU I do DK nr 2019/70

Poza zakresem:

- opakowania
- papier termoczuły
- papier fotograficzny
- papier samokopiujący
- papier zapachowy
- papier należący do grupy: bibułka i produkty z bibułki

Bibułka i produkty z bibułki **DK 2019/70 ZAŁĄCZNIK II**

W zakresie:

- arkusze lub rolki bibułki przeznaczonej do przetworzenia na produkty do celów higieny osobistej, wchłaniania cieczy lub czyszczenia powierzchni oraz produkty z niej wykonane
- chusteczki higieniczne i kosmetyczne
- papier toaletowy
- chusteczki do twarzy
- ręczniki kuchenne
- ręczniki papierowe
- ręczniki do rąk
- serwetki
- podkładki
- czyściwa przemysłowe
- produkty spełniające kryteria ekologiczne ustanowione w ZAŁĄCZNIKU II do DK nr 2019/70

Poza zakresem:

- pochłaniające środki higieniczne
- produkty nasączone środkami myjącymi do czyszczenia powierzchni
- produkty z bibułki laminowanej innymi materiałami niż bibułka
- produkty kosmetyczne objęte rozporządzeniem o kosmetykach nr 1223/2009, w tym chusteczki nawilżane
- papier zapachowy
- papier graficzny

Papier zadrukowany, wyroby papiernicze oraz papierowe torby z uchwytami DK 2020/1803

W zakresie:

- ☑ produkty z papieru zadrukowanego wykonane w min. 90% z papieru, tektury lub podłoża papierowego
- ☑ książki, katalogi, broszury, formularze wykonane w min. 80% z papieru, tektury lub podłoża papierowego
- ☑ koperty wykonane w min. 90% z papieru, tektury lub podłoża papierowego
- ☑ papierowe torby z uchwytami, w tym papier pakowy wykonane w 100% z papieru, tektury lub podłoża papierowego
- ☑ wyroby papiernicze, w tym produkty do archiwizacji, wykonane w min. 70% z papieru, tektury lub podłoża papierowego
- ☑ produkty spełniające kryteria ekologiczne ustanowione w DK nr 2020/1803

Poza zakresem:

- ☒ opakowania i elementy przymocowane do opakowań takie jak etykiety
- ☒ tektura falista
- ☒ materiały przeznaczone do kontaktu z żywnością objęte rozporządzeniem nr 1935/2004
- ☒ papier należący do grupy: bibułka i produkty z bibułki
- ☒ produkty z papieru perfumowanego, wyroby papiernicze perfumowane oraz torby z uchwytami perfumowane
- ☒ produkty zawierające PCV

Chłonne środki higieniczne DK 2023/1809

W zakresie:

- ☑ pieluchy lub pieluchomajtki dla niemowląt
- ☑ podpaski
- ☑ wkładki higieniczne
- ☑ tampony
- ☑ wkładki laktacyjne
- ☑ podkłady chłonne (np. do zmiany pieluszek u niemowląt)
- ☑ produkty na nietrzymanie moczu (inkontynencję) dla dorosłych
niezarejestrowane jako wyroby medyczne
- ☑ jednorazowe chłonne wkłady niewykonane z tekstyliów przeznaczone do stosowania w hybrydowych produktach wielorazowego użytku wykonanych z tekstyliów

Poza zakresem:

- ☒ produkty objęte rozporządzeniem (UE) 2017/745 (wyroby medyczne)
- ☒ produkty wielokrotnego użytku wykonane z tekstyliów
- ☒ chusteczki nawilżane
- ☒ waciki bawełniane
- ☒ chusteczki do demakijażu

Kubeczki menstruacyjne wielokrotnego użytku DK 2023/1809

W zakresie:

- elastyczne kubeczki
- wkładki wielokrotnego użytku

Poza zakresem:

- produkty objęte rozporządzeniem (UE) 2017/745 (wyroby medyczne)

Produkty kosmetyczne DK 2021/1870 ZAŁĄCZNIK I

W zakresie:

- produkty spełniające definicję produktu kosmetycznego z rozporządzenia o kosmetykach nr 1223/2009, tzn. będące substancją lub mieszaniną przeznaczoną do kontaktu z zewnętrznymi częściami ciała ludzkiego lub z zębami oraz płonami śluzowymi jamy ustnej, której wyłącznym lub głównym celem jest utrzymywanie ich w czystości, perfumowanie, zmiana ich wyglądu, ochrona, utrzymywanie w dobrej kondycji lub korygowanie zapachu ciała
- produkty spłukiwane
- produkty niespłukiwane
- produkty do zastosowań konsumenckich
- produkty do zastosowań profesjonalnych
- produkty spełniające kryteria ekologiczne ustanowione w ZAŁĄCZNIKU I do DK nr 2021/1870

Poza zakresem:

- chusteczki nawilżane
- produkty, których pierwszorzędowną funkcją jest działanie dezynfekujące, antybakteryjne

Produkty do pielęgnacji zwierząt DK 2021/1870 ZAŁĄCZNIK II

W zakresie:

- substancje lub mieszaniny przeznaczone do kontaktu z sierścią zwierzęcą w celu utrzymania jej w czystości lub poprawy jej kondycji
- szampony dla zwierząt
- odżywki dla zwierząt
- produkty spłukiwane
- produkty do zastosowań konsumenckich
- produkty do zastosowań profesjonalnych
- produkty spełniające kryteria ekologiczne ustanowione w ZAŁĄCZNIKU II do DK nr 2021/1870

Poza zakresem:

- produkty niespłukiwane
- produkty, których pierwszorzędowną funkcją jest działanie dezynfekujące, antybakteryjne



Polskie Centrum Badań i Certyfikacji S.A.
ul. Puławska 469, 02-844 Warszawa
www.pcbc.gov.pl
www.pcbc.gov.pl/pl/ecolabel
e-mail: ecolabel@pcbc.gov.pl

wydanie drugie